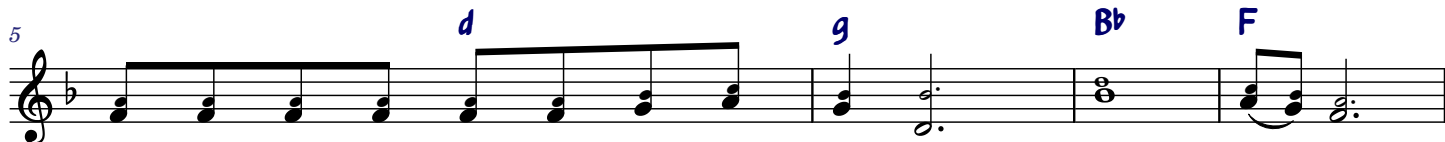


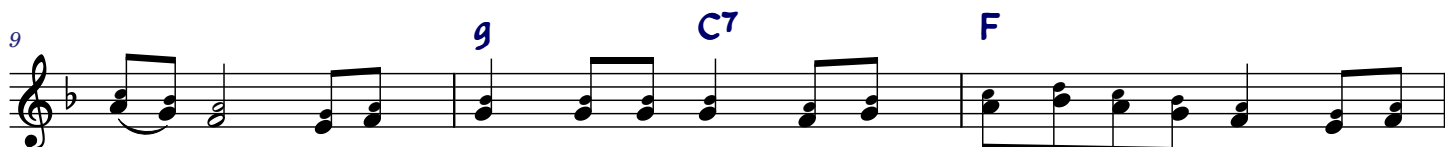
# TY PANIE



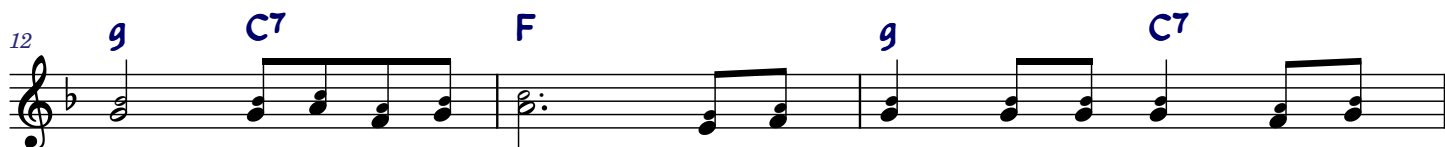
Ty wska - za - łeś dro - gę do mi - ło - ści, Ty, Pa - a - nie,  
 Ty od - da - łeś ży - cie za nas wszy - stkich, Ty, Pa - a - anie,  
 W mo - im ser - cu je - steś w dzień w no - cy, Ty, Pa - a - nie,



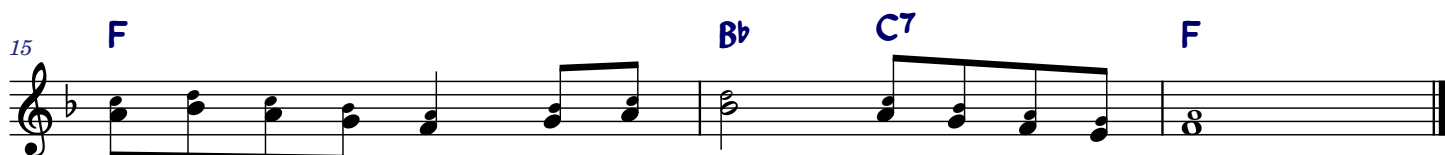
Ty zmie - ni - łeś świat swym zmar - twych - wsta - niem, Ty, Pa - a - nie,  
 I dla - te - go je - steś tak mi bli - ski, Ty, Pa - a - nie,  
 Choć mym o - czom je - steś nie - wi - do - czny, Ty, Pa - a - nie,



Pa - a - nie. Ty - lko Ty je - den wiesz, co w mym ser - cu dzie - je się, ty - lko  
 Pa - a - nie. U Twych stóp ca - ły świat, ty - y - wiesz, co cze - ka nas, ty - lko  
 Pa - a - nie. Ty - lko Ty je - den wiesz, co w mym ser - cu dzie - je się, ty - lko



Ty, Pa - nie, ty - lko Ty. Ty - lko Ty je - den wiesz, co w mym  
 Ty, Pa - nie, ty - lko Ty. U Twych stóp ca - ły świat, ty - y  
 Ty, Pa - nie, ty - lko Ty. Ty - lko Ty je - den wiesz, co w mym



ser - cu dzie - je się, ty - lko Ty, Pa - nie, ty - lko Ty.  
 wiesz, co cze - ka nas, ty - lko Ty, Pa - nie, ty - lko Ty.  
 ser - cu dzie - je się, ty - lko Ty, Pa - nie, ty - lko Ty.

